



Centre Éducatif Multisports  
de Graulhet



# S O M M A I R E



## LE PARRAIN & MARRAINES DU C.E.M

Yannick Jauzion et l'équipe seront présents pour vous faire découvrir le centre éducatif multisports et son fonctionnement ainsi que les marraines de la promotion 2015/0216 :

- Lola De Angelis basketteuse au club de Madrid issue de la formation tarnaise
- Celia Perron equipe de france athletisme issue de la formation tarnaise

# IDENTITE DE L'ASSOCIATION

Nom de l'association : Sporting Club Graulhet Omnisports.

Date de création : 28/06/1920 à CASTRES 81100

Objet figurant dans les statuts: Le SCG a pour objet l'organisation et le développement des activités sportives et de loisirs des sections sportives adhérentes et de ses membres.

Adresse : Place Square Foch  
B.P.114  
81300 GRAULHET.

Président: Jean-Luc Cathalau  
Téléphone: 05.63.34.55.68  
Fax: 05.63.34.23.51  
Courriel: scg-rugby@orange.fr

Dossier suivi par : Delfaut Christian  
Fonction: Directeur du Centre Éducatif Multisports  
Téléphone : 05.63.81.58.28  
Téléphone: 06.34.46.11.74  
Fax: 05.63.34.23.51  
Courriel: ch.delfaut.dircem@gmail.com

## ETAT ACTUEL DE L'ASSOCIATION

### • Les valeurs

Le centre a pour mission de développer la performance, la compétitivité, nous devons aider les jeunes à devenir de plus en plus performant dans leur expertise sportive et dans le respect de leur objectif scolaire et voire professionnel  
Le sens de l'investissement, la loyauté, le respect de soi et d'autrui.

### • Les membres

Le Centre Éducatif Multisports de Graulhet est composé comme suit :

Un président, Monsieur Jean-Luc Cathalau

Cinq Présidents de sections (Athlétisme, Basket, Gymnastique, Natation et Rugby)

Un responsable scolaire Professeur de sport au collège Louis Pasteur de Graulhet

Monsieur Yannick Jauzion, Parrain du C.E.M

Monsieur Jean Marc Py

Un Directeur mis à disposition par la ville de Graulhet et rémunéré par celle-ci et membre du réseau ReppoP de Midi Pyrénées.  
Monsieur Delfaut Christian.

Un consultant,  
Monsieur Pascal Salvetat

Un Médecin  
Monsieur le Docteur Jacques Dary

Une Kinésithérapeute  
Madame Marie Pierre Jau Blanc

Trois volontaires en Service Civique pour 2015/2016.  
M.Bertrand Lartet (M2 staps)+ Thibault Pontier (M1 Staps ) + Hugo Rabot(L2 staps)

Un Édicateur diplômés de la section rugby,  
Monsieur Bellot Benoit (mis à disposition temps partiel ville)

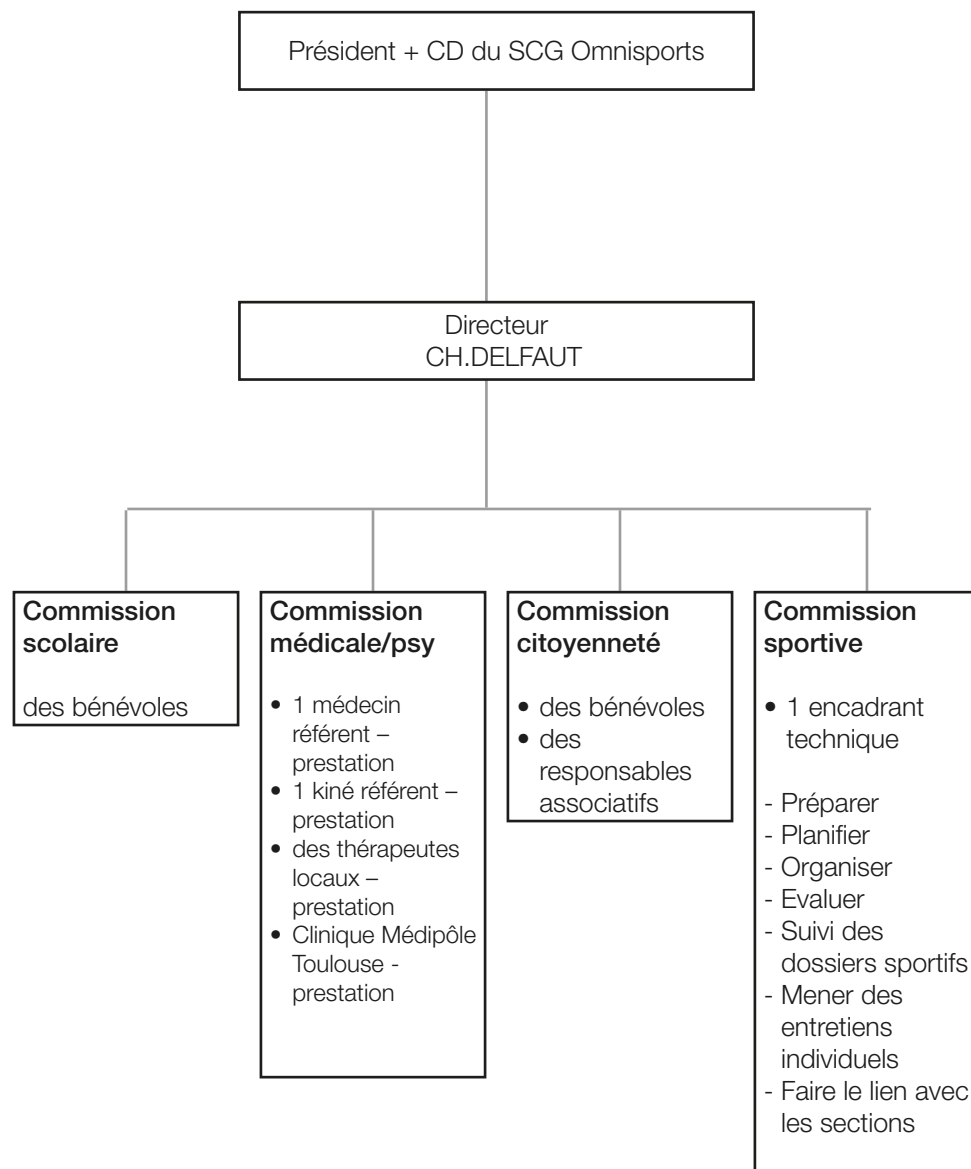
Un Édicateur diplômé de Gymnastique,  
Mademoiselle Nadege Pittons.

Un Édicateur diplômé de Basket,  
Monsieur Scharf Olivier (Mise à disposition temps partiel ville)

Un Édicateur diplômé de natation,  
Monsieur Gaspard Fabien.

L'accompagnement pour le trajet scolaire bus se fait avec la présence de deux services civiques de deux autres encadrants

# ORGANIGRAMME



# L'ORGANISATION

Une rencontre parents /stagiaires/centre éducatif /institutions est programmée en juin avant le rentrée des stagiaires pour définir ensemble le mode de fonctionnement. La rentrée est toujours prévue quinze jours après la rentrée scolaire pour que les jeunes est le temps de s'organiser. Il est fixé deux séances de travail par semaine le lundi et le jeudi de 16h à 18h. Les responsables du centre assurent la surveillance du trajet collège / stade qui s'effectue cette année en bus afin d'éviter le port de charges des cartables + sacs de sports dont le parcours était en pedibus.

Les contenus de travail sont élaborés en commission technique avec tous les intervenants. Les activités peuvent être de plein air ou en salle selon les conditions climatiques. La mairie de Graulhet met à notre disposition selon les créneaux demandés les salles de sports.

Le lundi est réservé au travail en commun de tous les stagiaires sur la technique de course, la coordination, le renforcement musculaire, équilibre, souplesse, travail de pliométrie.

Le jeudi est un travail spécifique dans chaque discipline, technique individuelle, technique collective étirements etc.

Une fois par mois une réunion d'évaluation de notre travail est organisée. Le directeur du centre a pour mission de gérer le centre sur plusieurs points : Un bilan trimestriel et un entretien parents /stagiaires /direction du centre et éducateurs de la discipline est effectué : scolaire, sportif, santé et citoyenneté.

## • Économique et Administratif

Assurer l'équilibre financier du centre,  
Etablir des liens privilégiés avec les partenaires institutionnels ou privés.  
Assurer le suivi du cahier des charges (dépense et produits).  
Travailler sur l'ensemble des dossiers administratifs.  
Assurer le lien avec les chefs établissements scolaires concernés

## • Sportif

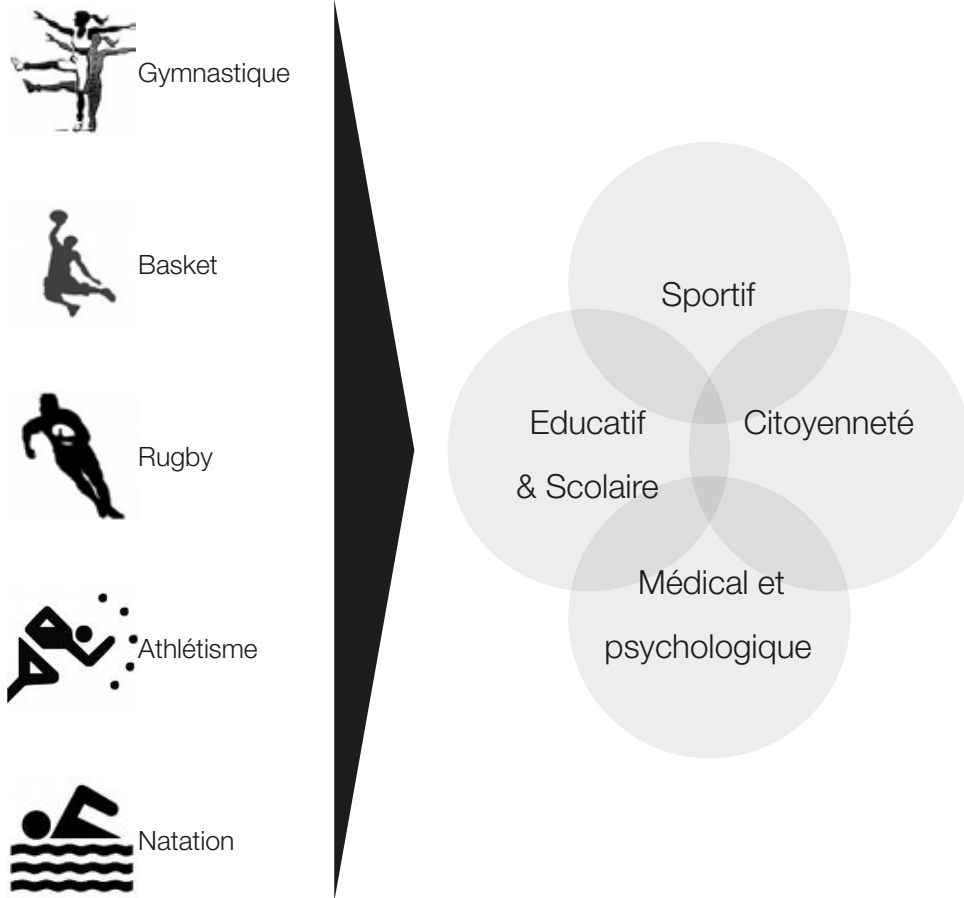
Le directeur du centre est le garant de la cohérence des contenus et travaille en continuité avec les intervenants sportifs. Il supplée parfois les séances de travail en l'absence d'un éducateur.

## • Santé

Une structure Médicale est en place avec un cabinet pour assurer en toute confidentialité les soins et les différents entretiens que peuvent avoir les stagiaires avec le corps médical : docteur et kinésithérapeute.

# LES OBJECTIFS DU CEM

Combiner formation sportive du « stagiaire » de haut niveau régional à une formation scolaire du « jeune » la plus adaptée en passant par un accompagnement éducatif du « citoyen »



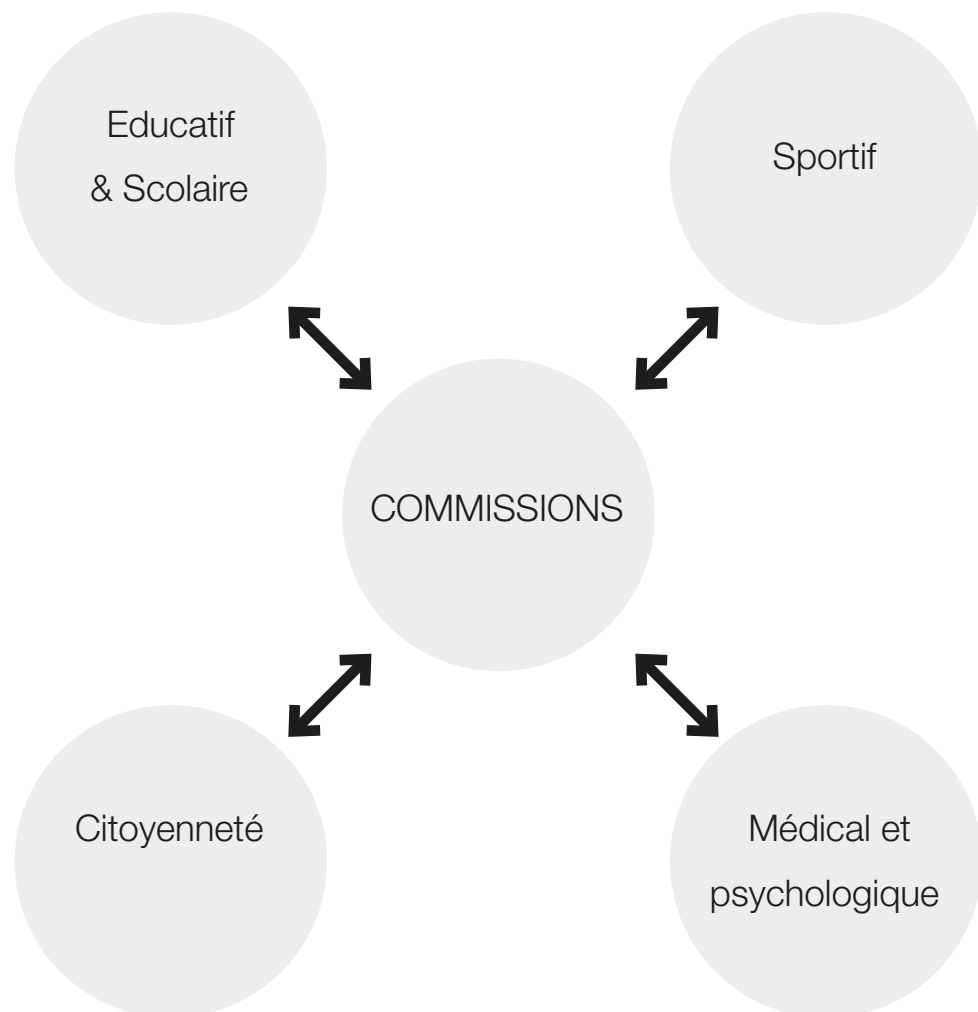
## • Axes de travail sportif

- Développement des qualités tactiques, techniques, physiques ;
- Acquisition de comportements liés à l'hygiène de vie et à la santé mentale et physique.

Projet sportif avec des évaluations, des plans d'actions, des contrats d'objectifs avec un état d'esprit tourné vers la réussite de chaque jeune.

# LES GRANDS DOMAINES D'ACTIVITÉS

## Les commissions



## Quatre grands volets composent notre structure

### • Le volet scolaire

- Une commission travaille sur ce domaine. Le responsable scolaire fournit au Directeur du centre une fiche de suivi scolaire tous les deux mois où chaque professeur peut apporter des appréciations. Le bulletin trimestriel est remis par les familles et un entretien parents / stagiaires / Directeur du centre a lieu deux fois par an. Une réunion en début de rentrée scolaire est établie avec la direction du collège pour la mise en œuvre de la convention tripartite annuelle entre l'établissement, les parents et le CEM.
- Une présentation du dispositif est faite chaque année en Janvier avec les portes ouvertes du collège aux futurs entrant et leurs parents en classe de 6eme. Elle détermine l'aménagement des horaires qui facilite la poursuite des objectifs sportifs de niveau régional, tout en menant une scolarité normale. Les plages horaires convenues entre le chef d'établissement, les parents et le centre sont mises en place tous les lundis et jeudis de 16h à 18h. Le déplacement des jeunes de l'établissement aux différentes structures sportives se fait sous la responsabilité du C.E.M; trois adultes encadrent le trajet.
- Les élèves qui sont libérés pour participer aux regroupements du centre ne sont plus sous la responsabilité de l'établissement scolaire. Ils sont sous la responsabilité conjointe du centre et de la section sportive dont dépend le jeune athlète.

#### L'aspect éducatif et scolaire

- Référent : Directeur du CEM (en appui avec la commission scolaire)
- Convention de Partenariat avec le Collège Louis Pasteur et Etablissements extérieurs
- Convention de Partenariat avec le Lycée Professionnel Clément de Pémillé
- Information scolaire et de formation faite aux établissements scolaires du nord et de l'ouest du département
- Mise en place d'un suivi individualisé
- Créneaux scolaires négociés et dégagés avec les établissements scolaires
- Recours aux dispositifs de l'Etat pour les jeunes en difficultés (PRE)

### • Le volet Médical

Il est composé d'un Médecin et d'une Kinésithérapeute, Le centre éducatif possède dans ses locaux administratifs d'un cabinet médical entièrement équipé garantissant la stricte confidentialité des dossiers. La kinésithérapeute vient tous les lundis de 16h à 18h pour le suivi des stagiaires qui ont besoin de soins notifiés par le médecin sur ordonnance.

Le médecin intervient à notre demande, cela peut être le lundi ou le jeudi. En début de saison tous les stagiaires passent obligatoirement un bilan complet à la clinique Medipole Garonne Toulouse par la médecine sportive avec les Docteurs Rivière et Turblin accompagnés par le Préparateur physique de la clinique Guillaume Rubio.

#### Procédure – suivi médical

- Le stagiaire devra passer une première visite médicale au cabinet du cem par le médecin référent du cem qui déterminera sa candidature.
- Après le recrutement, orienter le stagiaire en septembre vers la clinique medipole garonne :
  - Examen bilan complet
  - Examen supplémentaire en fonction de la discipline (irm, scanner,...)
- Tenue d'un cahier médical par stagiaire
- Echelle de borg
- Proposer et orienter le stagiaire après les avis médicaux des spécialistes vers une structure de consolidation pour la rééducation
- Suivi médical des stagiaires selon les besoins

#### • Le volet Sportif :

- 30 stagiaires mixtes (18 garçons et 12 filles), issus de 5 disciplines (Athlétisme, Basket, Gymnastique, Natation, et Rugby) ont été détectés par leur section sportive et composent la promotion 2015/2016 dont le parrain du centre est Yannick Jauzion et les marraines de cette promotion 2015/2016 sont Lola DE Angelis basketteuse professionnelle au club de Madrid en Espagne, et de Celia Perron jeune athlète internationale en Pentathlon du SCG athlétisme et de l'Eclat Albi.

- La fréquence des séances est fixée à 2 par semaine le lundi et le jeudi. Les contenus ont été développés ci-dessus dans le paragraphe « organisation ». Il est le volet majeur de notre centre. Les stagiaires doivent progresser en douceur dans toutes les compétences travaillées. De nombreux outils sont mis à disposition tels que : lieux adaptés, matériels, la compétence technique des intervenants, le suivi et l'évaluation pour situer le jeune sportif.

#### L'aspect sportif

- Centre pour sportifs de « haut niveau régional »,
- Un socle de travail de Récupération, de Musculation, de PPG et de Perfectionnement de chaque discipline, Screen.
- Mise à disposition des éducateurs sportifs des sections sportives
- Intervention de coaches professionnels SPS
- Intervention d'un psychomotricien 2 x par semaine
- Intervention d'un sophrologue du sport de haut niveau

#### • Le volet Citoyenneté

- Développer et encourager le stagiaire à participer à des sorties et des activités culturelles est un atout supplémentaire dans la prise en compte globale du jeune. Le centre propose un large éventail de dispositifs et opérations visant à promouvoir les activités de loisirs et culturelles pendant leur temps de loisirs ou vacances scolaires.

- Les principaux publics :

Le public visé est essentiellement composé de jeunes sportifs obligatoirement licenciés dans une des sections du SCG Omnisports, mixte, étant scolarisé en collège sur le territoire Graulhétien.

- Les partenaires historiques :

› D'abord le parrain du centre éducatif Monsieur Yannick Jauzion international de rugby.

› La ville de Graulhet est le plus important partenaire avec :

L'Etat,

Le Conseil Général du Tarn,

La Communauté des Communes Tarn et Dadou,

Tous les partenaires privés : COMMERCANTS LOCAUX, CREDIT AGRICOLE GRAULHET, LECLERC CASTRES, ARTISANTS



# LE FONCTIONNEMENT DU CEM

## Le recrutement des stagiaires

- **Designation des membres de la commission de recrutement :**

1. Un éducateur de chaque section
2. Le médecin référent du CEM
3. Le Directeur du CEM
4. Un représentant de chaque commission

- **Réunion technique**

Sur les candidatures proposées.

- **Critères de sélection**

1. SCOLAIRE (Classe, Etablissement, Dossier,...)
2. MEDICAL (Bilan médical, Aptitudes,...)
3. SPORTIF (Niveau de pratique Régional et National, prétendre à une sélection,...)

## Organisation générale d'une programmation hebdomadaire

- **Deux regroupements**

Le lundi de 16H A 18H / 18H- 19H pour le suivi personnalisé scolaire et médical et le jeudi de 16H à 18H

- **Contenu technique des séances**

Il sera établi après concertation des éducateurs de chaque discipline et validation par le Directeur du CEM un cycle de 4 semaines de travail et 1 semaine de repos en fonction des calendriers des compétitions et des rythmes scolaires.

Le lundi sera accès sur du ludique avec un travail qui mélange toutes les disciplines dans le but de développer des qualités autres que celles pratiquées par le stagiaire dans sa propre discipline, puis suivi médical et scolaire.

Le jeudi sera accès sur un travail technique de course, musculation, tonicité puissance, force et travail spécifique sur la discipline pratiquée

- **Lieux des entrainements**

Salles, bassin, terrains, piste du Stade N. Pélissou

# LES POINTS FORTS / LES POINTS FAIBLES A AMELIORER

Notre structure a aujourd'hui 4 ans d'existence, dès lors une analyse peut mettre en évidence le contexte

## • Opportunités

- Mouvement sportif en croissance.
- Mouvement éducatif et sportif synergique.
- Appui sur des Comités départementaux dynamiques.
- Le sport comme moyen d'insertion sociale pour la jeunesse graulhétoise.
- Les attentes des jeunes et de la population.
- Regroupement des sections sportives.
- Infrastructures multisports déjà existantes : Mutualisation.
- Clubs Graulhétosis, réserve de talents et potentiel sportif.
- Intervention 2 x mois de coaches de Sport Pro santé de Toulouse.
- L'intervention en 2015 d'un psychomotricien pour un travail sur la conscience corporelle Monsieur Olivier Razal.
- Un préparateur mental Monsieur Ramos Christian 2 x par an sur la thématique « apprendre à gagner »

## • Points à améliorer

- Améliorer la concertation avec les centres de Préformations existants dans la région
- Poursuivre la reconnaissance du centre dans une volonté de maintien d'une telle structure avec les partenaires politiques et financiers.
- Reconnaissance de l'investissement et du travail des bénévoles par le biais d'actions de formations et de promotions des individus.
- Impliquer les instances décisionnelles (Comités directeurs Omnisports et sections) dans le fonctionnement du C.E.M.
- Approfondir les contenus techniques des séances afin d'élever les performances individuelles et collectives de chaque stagiaire.

# ORIENTATIONS CHOISIES SUR UNE PERIODE DONNEE

- Le centre éducatif est sous le support juridique de l'Omnisports dont les sections sportives qui souhaitent intégrer de jeunes sportifs doivent être membres de l'association SCG Omnisports.

La réalité d'aujourd'hui fait que certaines associations sportives de la ville nous sollicitent pour intégrer de nouveaux stagiaires.

Il est important de mener la réflexion de l'ouverture du centre, de l'utilisation de nouvelles infrastructures et de la mutualisation de compétences humaines supplémentaires.

- Les catégories d'âges vont de la sixième à la troisième. Il faut que l'on puisse mettre en place une organisation capable d'accueillir aussi un public de Lycéen.
- Le suivi scolaire est en place, il faut avancer vers un meilleur accompagnement du jeune.
- Assoir un équilibre financier pérenne de la structure pour les années à venir.
- Permettre à des publics présentant des difficultés de divers ordres l'accès à la pratique physique et sportive.

# LES ACTIONS A METTRE EN ŒUVRE POUR CHAQUE ORIENTATION

- Dans le cadre d'un projet de la politique de la ville et sur la réussite éducative, le centre devient un acteur privilégié sollicité pour le projet s'intitulant « bouger pour mieux grandir »

Aider des jeunes en surpoids à pratiquer une activité physique et de santé qui débute en Mars 2013 et qui vise un public de l'école primaire et du secondaire. A ce jour 13 jeunes collégiens et collégiennes qui travaillent sur ce dispositif.

- Rencontrer de chefs établissement du secondaire du territoire et développer ensemble l'idée d'un partenariat scolaire /sport pour les lycéens.
- Organiser l'offre d'un soutien scolaire, véritable appui complémentaire à leur scolarité.
- Créer un événement pour promouvoir le centre éducatif et attirer les investisseurs et les jeunes sportifs.

## Objectifs pour les cibles

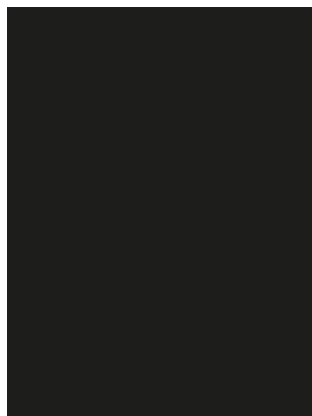
- **Partenaires privés**
  - visibilité
  - soutien matériel, financier
  - échange de compétences, de savoir faire
- **Jeunes et parents**
  - rassurer les parents
  - plaire aux jeunes
  - faire découvrir les lieux
- **Entraîneurs et staff médical**
  - se découvrir
  - collaborer, s'organiser
- **Partenaires publics**
  - paraître dans les médias

## Moyens à mettre en œuvre pour atteindre les objectifs

- **Partenaires privés**
  - Naming, Plaquettes, Espaces publicitaires à vendre, dossier de partenariat.
- **Jeunes et leurs parents**
  - Visites des installations sportives
  - Présentation de l'organisation du centre éducatif
  - Réunion d'information
- **Entraîneurs et staff médical**
  - Préparation de l'organisation (définition des rôles de chacun, coordination et coopération entre les disciplines)
- **Partenaires publics**
  - Inviter les médias locaux, régionaux et nationaux
  - Présence du parrain sportif.

# LA COMMUNICATION EXISTANTE

- Dossier de présentation



- Site internet



- Plaquette pour l'événement

